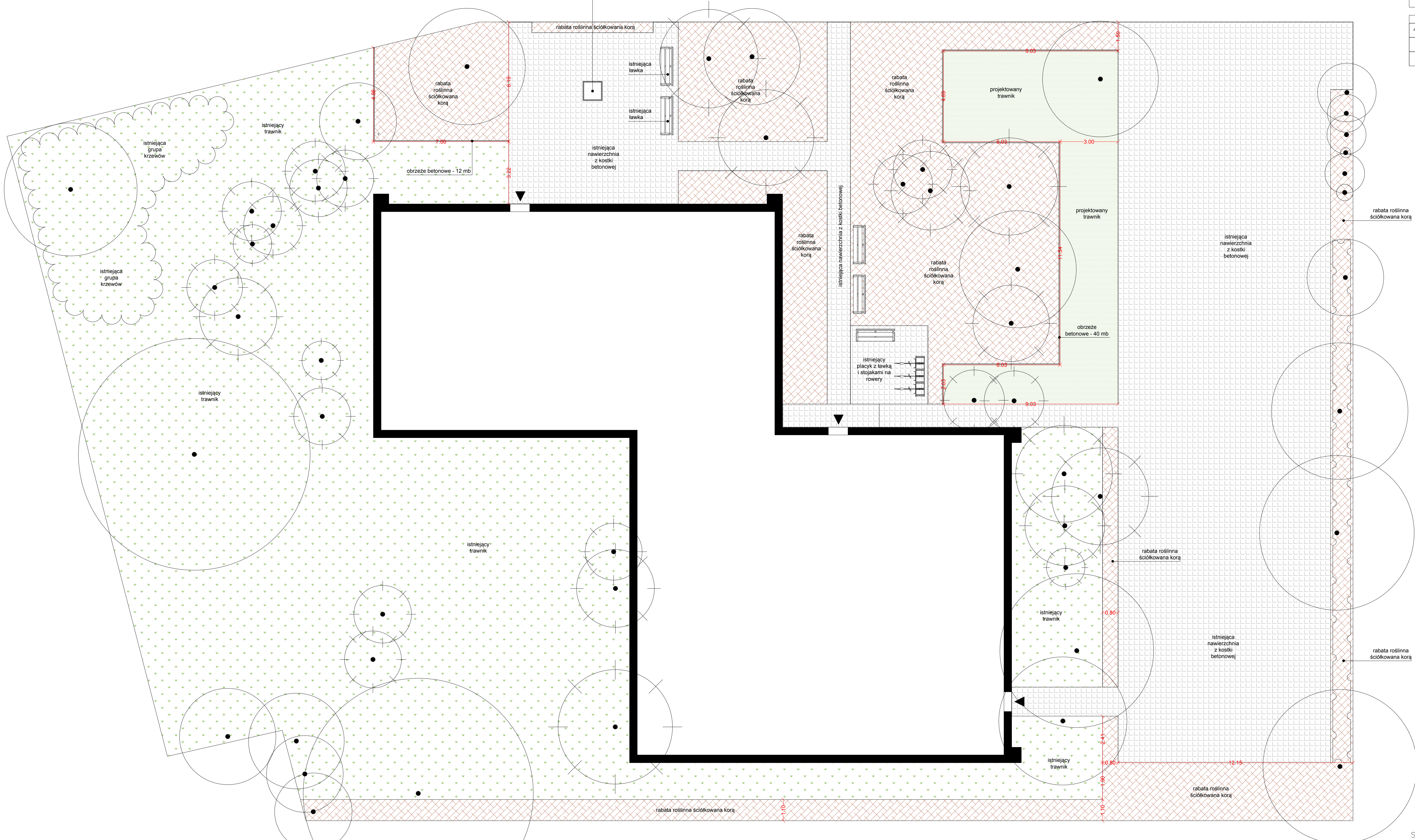


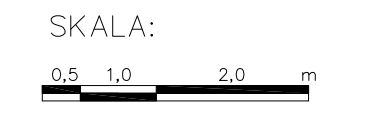
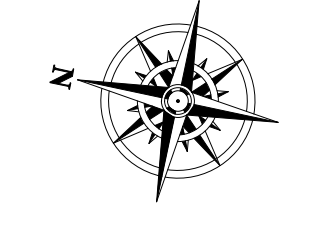


grafitowa donica z tworzywa 1 x 1 x 1 m



LEGENDA	
	ISTNIEJĄCA NAWIERZCHNIA Z KOSTKI BETONOWEJ
	RABATY ROŚLINNE ŚCIOKOWANE KORĄ
	ISTNIEJĄCE TRAWNIKI
	PROJEKTOWANE TRAWNIKI
	BETONOWE OBRZEŻA RABAT 6x60x100 cm, kolor szary
	ISTNIEJĄCA ŁAWKA
	ISTNIEJĄCE GRUPY KRZEWÓW
	ISTNIEJĄCE DRZEWA
	ISTNIEJĄCY ZYWOPLOT LIŚCIĄSTY
	WEJŚCIE DO BUDYNKU

ZESTAWIENIE ILOŚCIOWE NAWIERZCHNI	
424,4 m ²	RABATY ROŚLINNE ŚCIOKOWANE KORĄ
96 m ²	PROJEKTOWANE TRAWNIKI
52 mb	BETONOWE OBRZEŻA RABAT 6x60x100 cm, kolor szary



Vertico – Architektura Krajobrazu mgr inż. arch. kraj. Paulina Miegda ul. Wypolanki 35, 42-202 Częstochowa www.vertico-ogrody.pl		tel. 784 888 993 pracownia@vertico-ogrody.pl	
PROJEKT:	PROJEKT KONCEPCYJNY ZAGOSPODAROWANIA TERENU PRZY PRZYCHODNI – GRABISZYN WROCŁAW ul. Stalowa 50, dz. nr ewid. 4/7		
INWESTOR:	WROCŁAWSKIE CENTRUM ZDROWIA, WROCŁAW ul. POKROWEK 31/33A		
TYTUL RYSUNKU:	NAWIERZCHNIE PROJEKTOWANE I WYMIAROWANE		
PROJEKTANT:	mgr inż. arch. kraj. Paulina Miegda		
RYSunEK NR:	DATA:	04.2019 r.	 Architektura Krajobrazu
3	SKALA:	1:100	